



Probleme des Braunkohlenbergbaus in der Region Guben

Sa, 24. April 2010, 10:00 –14:00 Uhr

Fabrik e.V., Mittelstraße 18, Guben
Im Rahmen der “green tour” der Rosa-Luxemburg-Stiftung

www.lausitzer-braunkohle.de

Ablauf vormittag:

10:00 Uhr

Grußworte

Elisabeth Schroedter, MdEP

Wolfgang Nešković, MdB

Monika Schulz-Höpfner, MdL

10:30 Uhr

Novellierungsbedarf im Bergrecht und der brandenburgische Koalitionsvertrag

RA Dirk Tessmer, Frankfurt/Main

11:00 Uhr

Bergschäden und Bestandserfassung

Matthias Bärmann, Bärmann+Partner GbR

11:30 Uhr

Schutz der Moore im Raum Guben

Lukas Landgraf, Landesumweltamt Brandenburg

Pause

Ablauf nachmittag:

- 13:00 Uhr** **Wassernutzungsentgelt in Deutschland –
Handlungsbedarf für Brandenburg**
Alexandra Gaulke, GRÜNE LIGA
- 13:30 Uhr** **Was gibt uns der Landesentwicklungsplan vor?**
RA Thomas Rahner, Biebesheim
- 14:00 Uhr** **Zu zwei aktuellen Stellungnahmen der
Umweltverbände**
René Schuster, Umweltgruppe Cottbus
- 14:30 Uhr** **Schlußwort und Ausblick**

anschl.

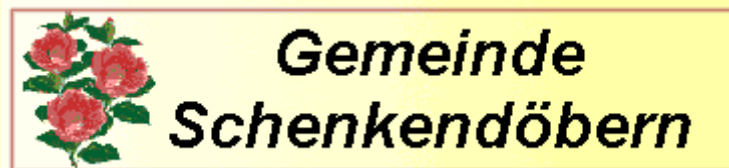
Film:



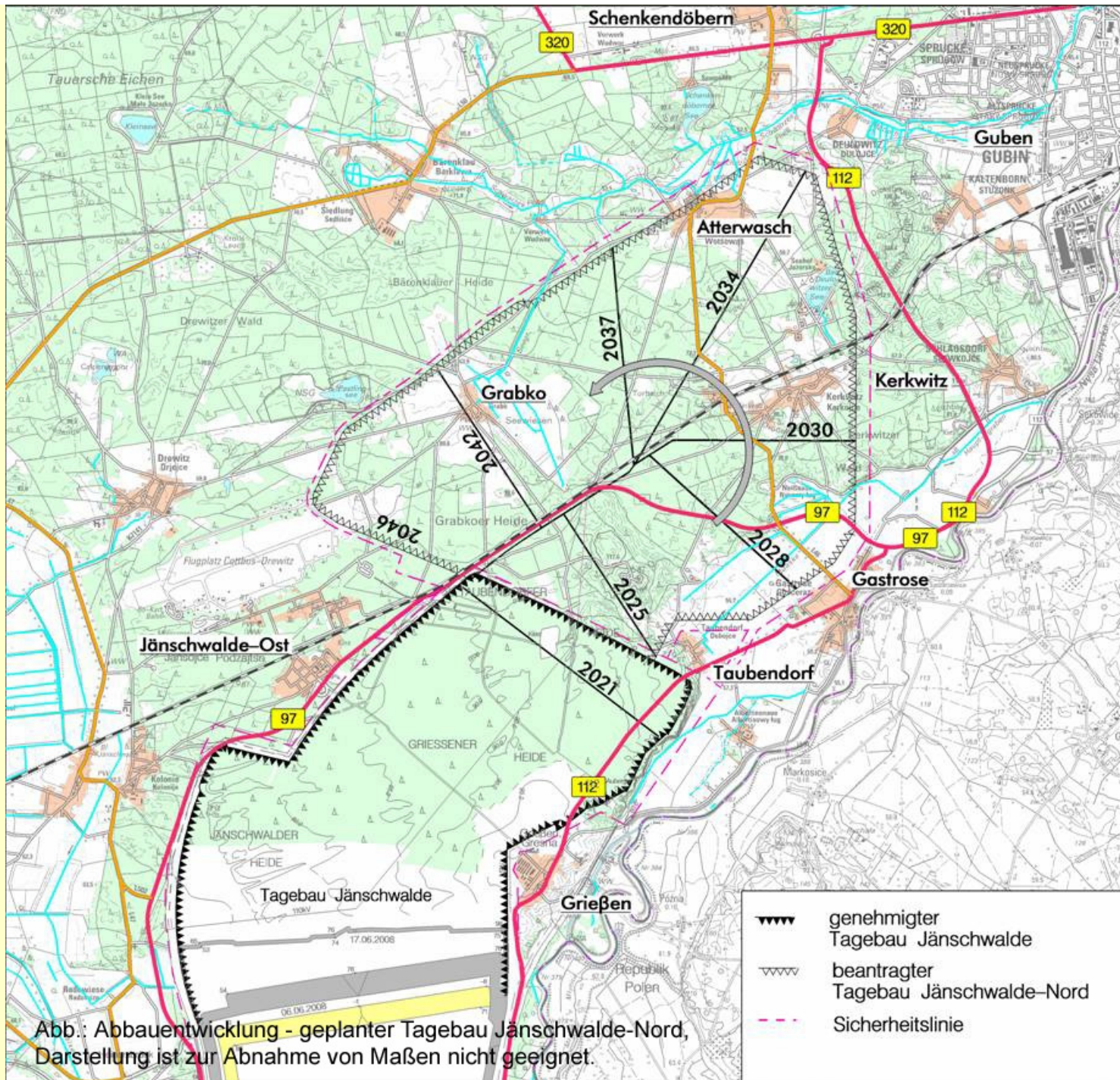
www.lausitzer-braunkohle.de



Wir danken :



www.lausitzer-braunkohle.de



Verfahrensablauf Jänschwalde-Nord

(laut Gem. Landesplanungabteilung am 19.11.2009)

Braunkohlenplan = landesplanerisches Vorranggebiet für Kohlegewinnung

- Sept. 2007 - Planungsabsicht des Unternehmens
- I/2009 - Verfahrensbeginn, Information des BKA
- IV/2010 - Vorentwurf und Scoping zur strategischen Umweltprüfung
- II/2012 - Planentwurf, Beteiligung des BKA
- III-IV/2012 - Auslegung und Beteiligungsverfahren
- IV/2013 - Erörterungstermin
- I/2014 - zweite Beteiligung des BKA
- IMAG, Ressortabstimmung
- IV/2014 - Rechtsverordnung durch Kabinettsbeschluß